

TOCOMLINK

TECNOLOGÍA DE PUNTA



www.tocomlink.com

TOCOMLINK

www.tocomlink.com

Crypto



**DONGLE
ACM X1&X10**

Guia De USO CRYPTO X10

Sumário

Fotos.....	2
DESEMBALANDO.....	2
Atualizar o Aparelho.....	3
Configurar o X10 – Utilizando o Config Tool.....	7
Windows 8 e 10.....	7
Windows 7.....	7
Config Tool.....	8
Utilizando o Crypto X10.....	10
Considerações Finais.....	11



Primeiros Passos Crypto X10

Data:	Ago/19
Versão:	1.3
Revisão	1

Fotos



DESEMBALANDO



Dentro da Caixa deverá conter:
01 - Dongle Crypto X10
01 - Cabo Null
01 - Smart Card
01 - Fonte 12V 1A



Primeiros Passos Crypto X10

Data:	Ago/19
Versão:	1.3
Revisão	1

Atualizar o Aparelho

Para que seu aparelho funcione é necessário realizar a atualização do firmware, siga exatamente os passos abaixo:

1. Faça o download dos arquivos abaixo que estarem disponíveis na área de download no [repositório oficial](#) da marca.
 - a) Loader – [CRYPTO_X10_X1_UpgradeTool.rar](#) ;
 - b) Firmware mais recente do seu Crypto X10;
 - A selecionar a firmware será redirecionado a um serviço de hospedagem.
 - c) Arquivo X10_Tools.rar.

Index of /factory

Name	Last modified	Size	Description
Parent Directory	-	-	-
CRYPTO_Upgrade.zip	2013-09-15 22:48	193K	
CRYPTO_X10_X1_Upgrade >	2017-07-30 23:45	1.1M	
CineHD_RecoveryTool.rar	2016-10-03 12:51	4.5M	
CombateHD_RecoveryPr >	2015-07-01 09:02	2.9M	
CombateHD_VIPTV_Reco >	2016-07-29 11:45	3.4M	
CombateHD_VIP_Reco >	2016-10-28 20:04	4.5M	
Combate_S_2.01_facto >	2016-10-14 14:48	11M	
Combate_S_Limited_Re >	2017-03-31 12:15	4.5M	
DuoHD_Plus_PC_Reco >	2013-12-13 09:37	2.2M	
Duplo+_recovery_tool >	2015-07-03 10:10	7.4M	
EnergyHD_RecoveryToo >	2016-07-22 09:24	3.8M	
Festa_factory.rar	2017-01-19 09:39	13M	
GHOSHHD_recovery.zip	2016-03-30 17:06	7.8M	
GHOSH_FORCE.rar	2013-09-15 22:49	2.8M	
GOOOLHD_PLUS_Reco >	2015-04-16 09:31	2.7M	
GOOOLHD_Recovery_V0 >	2014-03-20 09:35	2.7M	

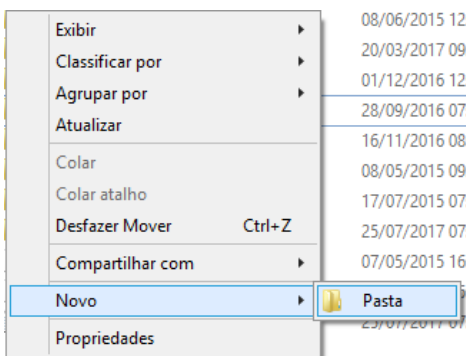
Loader

Nome	Modificado pela última vez	Descrição
Parent Directory	-	-
Crypto_X10	30 julho de 2017	V01_006
VIP_Phones	26 de julho de 2017	V01_031 63W_AOM 22W_AOM Beta
LITE_HD02	20 de julho de 2017	FDX_HD v1.29
ATAQUE_S	20 de julho de 2017	V1.50 FDX_HD
VISTA_HD	20 de julho de 2017	V01_20 FDX_HD
TERBA_HD	12 de julho de 2017	V01_003 58W_COM 63W_AOM x2
Crypto_X1	11 julho de 2017	V03_032 58W_COM
Duplo HD_2	11 julho de 2017	V4.68 58W_COM
Duplo Lite HD	11 julho de 2017	V4.50 58W_COM
VDA_HD	11 julho de 2017	V4.67 58W_COM
Duplo + PLUS	11 julho de 2017	V2.35 58W_COM
Zhuo_ZTV	11 julho de 2017	V03_040 58W_COM
Phoness_ZTV	11 julho de 2017	V02_041 58W_COM
Phoness_HD	11 julho de 2017	V01_033 58W_COM
GOO HD_GOO HD_+	11 julho de 2017	V02_047 58W_COM
GOOOL_HD_PLUS	11 julho de 2017	V02_042 58W_COM
GOOOL_HD	11 julho de 2017	V03_043 58W_COM

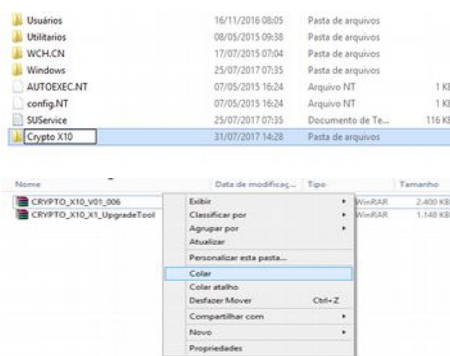
Repositório Oficial de Atualização

Serviço de Hospedagem

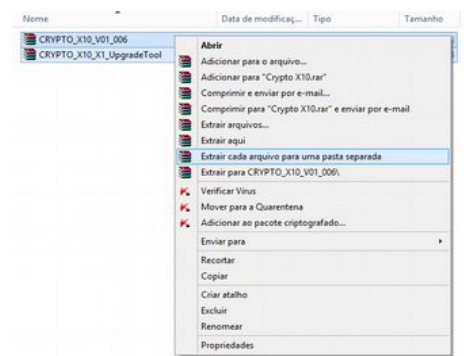
2. Com o download da firmware concluído no PC, crie uma pasta copie os arquivos e faça a descompactação dos arquivo zipados.



Crie a pasta



Copie os arquivos



Descompactando os arquivos.

Dica: Coloque o loader em uma pasta separada da firmware assim ficará mais fácil organizar para as próximas atualizações.

Nome	Data de modificaç...	Tipo	Tamanho
CRYPTO_X10_V01_006	31/07/2017 14:40	Pasta de arquivos	
CRYPTO_X10_X1_UpgradeTool	31/07/2017 14:40	Pasta de arquivos	
CRYPTO_X10_V01_006	31/07/2017 14:30	Arquivo do WinRAR	2.400 KB
CRYPTO_X10_X1_UpgradeTool	31/07/2017 14:06	Arquivo do WinRAR	1.148 KB



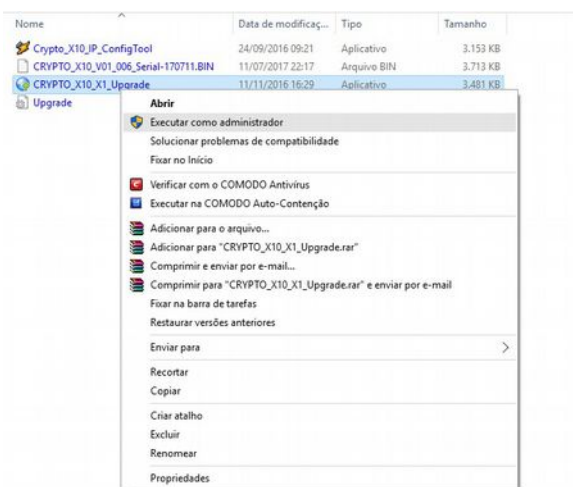
Primeiros Passos Crypto X10

Data:	Ago/19
Versão:	1.3
Revisão	1

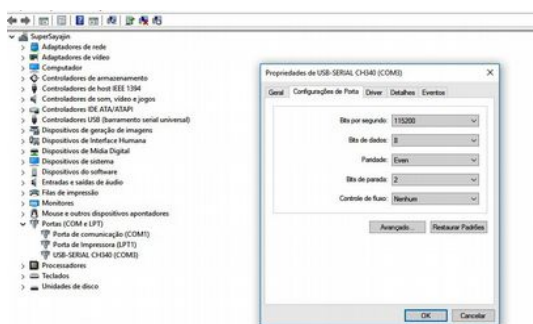
- Coloque o cabo Null Modem na entrada RS232 do seu Crypto e a outra extremidade na porta serial (COM) ou adaptador USB X RS2323 do seu computador;



- Utilizando o exemplo acima, coloque o adaptador USB na porta, no caso de seu PC ter porta serial conecte o cabo null.
- Com o botão direito do mouse execute o arquivo Crypto_X10_X1_Upgrade.exe com Administrador para carregar o programa Loader. Caso tenha algum problema coloque o modo de compatibilidade para Windows 7 ou XP.



- Vá em Painel de controle – Gerenciador de dispositivos – Procure qual porta serial será utilizada e verifique e configure os dados de:



Configurando a Porta Serial



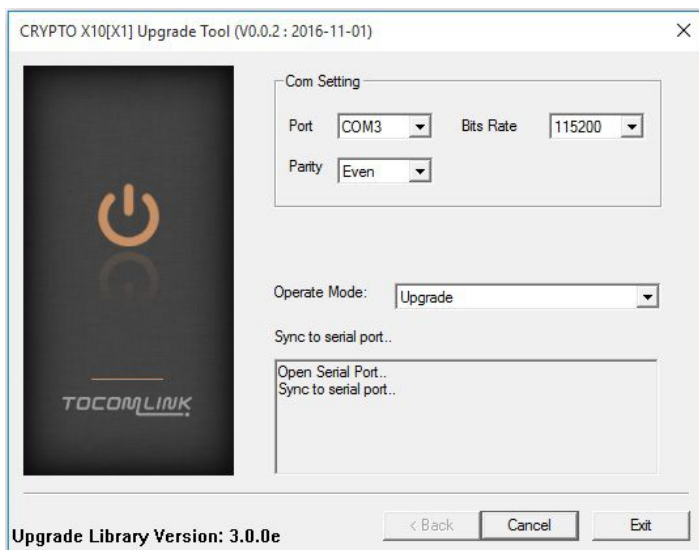
Configurando o Loader com os dados da porta



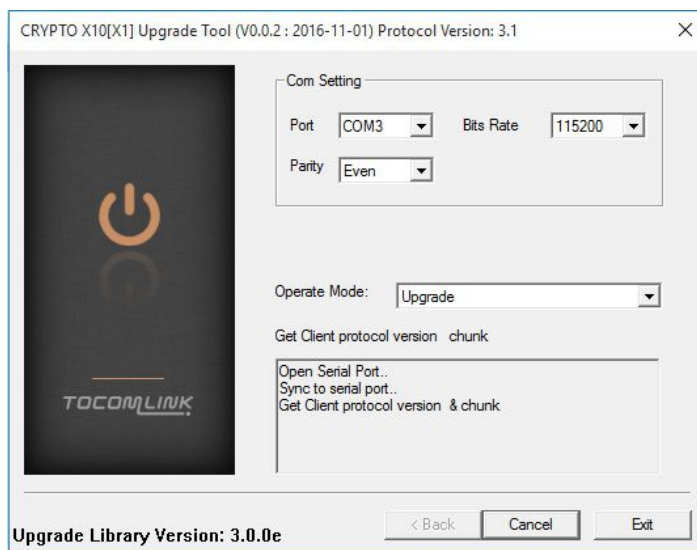
Primeiros Passos Crypto X10

Data:	Ago/19
Versão:	1.3
Revisão	1

- a) **Porta:** Configure qual será a porta a ser utilizada;
 - b) **Bit Rate:** Configure sua porta serial para 115200;
 - c) **Parity:** Configure sua porta serial para Even
 - d) Configure seu Loader os dados da porta serial, nesse exemplo é utilizado um adaptador USBXRS232 e é criada uma porta COM3.
7. Aperte a tecla Connect e será apresentada a mensagem que está abrindo a porta e sincronizando nesse momento ligue o dongle na tomada para que haja a sincronia entre o Loader e a porta serial.
- a) Após a sincronização o Loader irá verificar os protocolos e o arquivo Chunk.

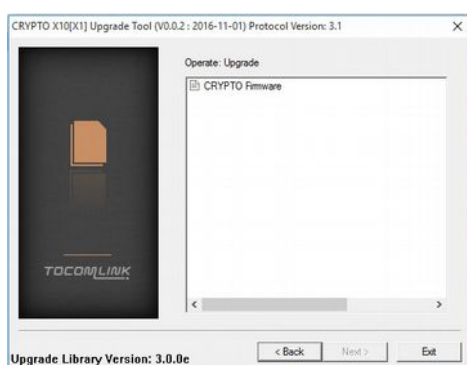


Sincronizando a Porta Serial do PC ao Crypto X10

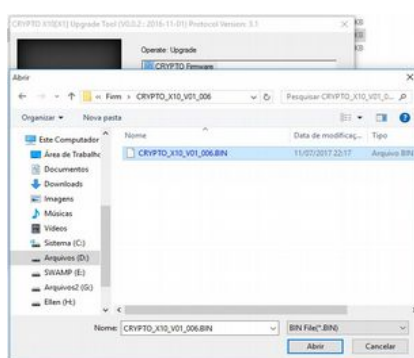


Verificando protocolo e arquivo Chunk.

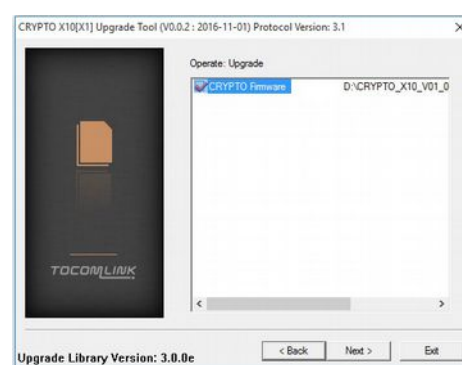
8. Após a verificação será apresentada a tela onde está escrito CRYPTO Firmware clique duas vezes para habilitar a tela de explorador de arquivos, navegue até a pasta onde está a firmware de atualização clique no arquivo;



Clique em crypto Firmware 02 vezes para habilitar o explorador.



Explorador de arquivos para localizar a firmware.



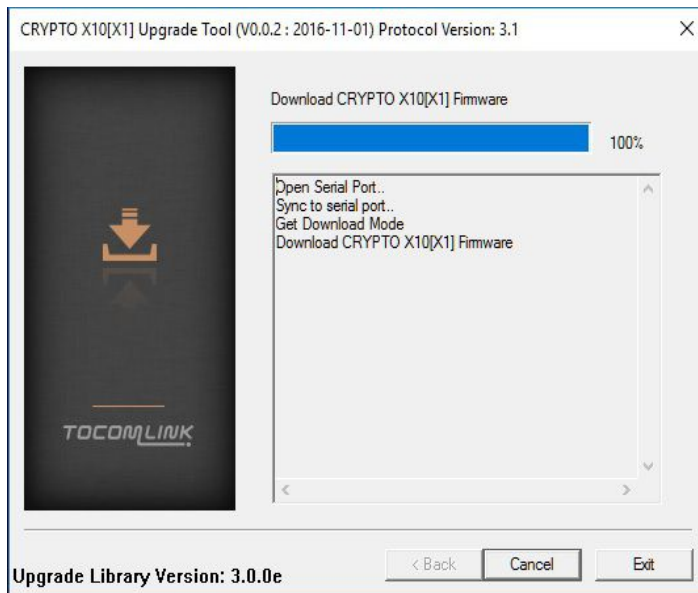
Endereço da localização da firmware de atualização do Crypto

9. Clique no botão Next o programa irá carregar o arquivo da firmware na memória até completar 100% e após sem qualquer interferência irá gravar o arquivo na memória do Crypto;
- a) Caso apresente um erro informando que a falta do arquivo *LZMA.EXE* pode prosseguir sem problemas ou faça o download do loader do [CRYPTO X1](#) e copie apenas o arquivo.

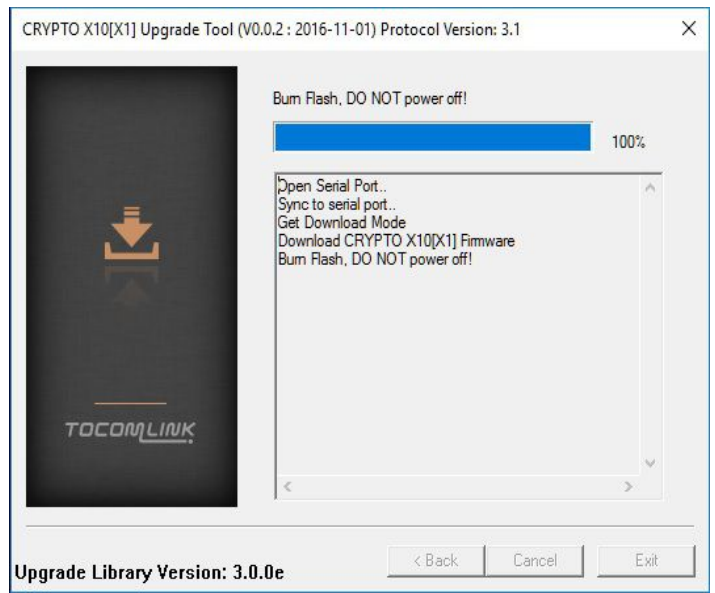


Primeiros Passos Crypto X10

Data:	Ago/19
Versão:	1.3
Revisão	1



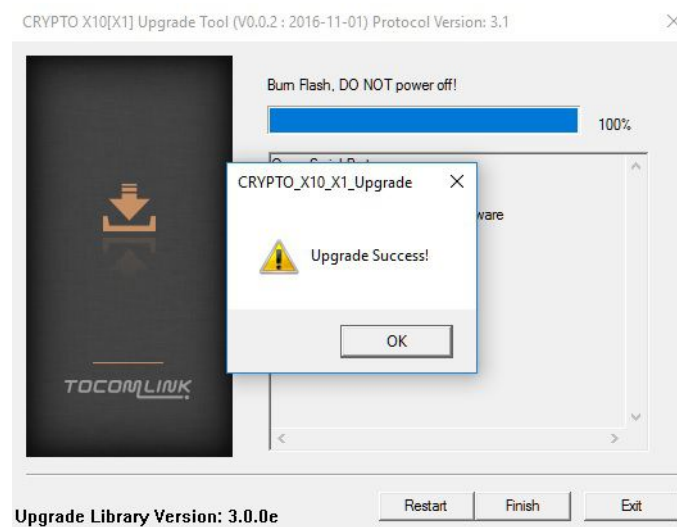
Programa carregando Firmware na memória



Firmware sendo gravada na memória do Crypto

Importante: *Nesse momento o processo não pode ser interrompido.*

10. Ao final será apresentado uma mensagem que o Upgrade Success, que informa que a atualização foi completada com sucesso.



Seu Crypto X10 já está atualizado.

Agora é necessário configurar para que possa ser utilizado em sua rede.

Configurar o X10 – Utilizando o Config Tool

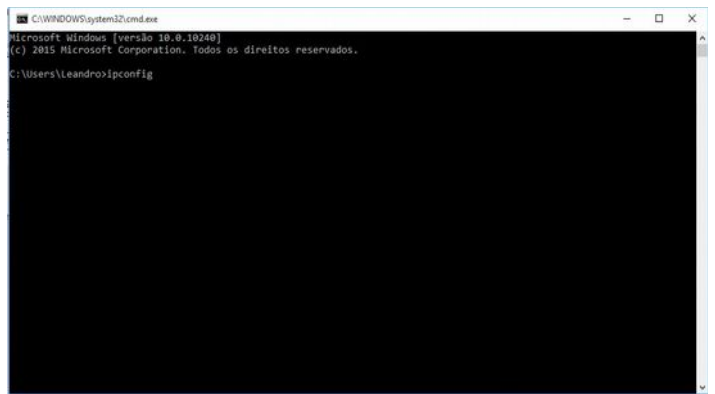
Seu aparelho já está com o firmware atualizado porém é necessário configurar os padrões de rede que ele irá trabalhar, visto que, ele irá enviar as chaves através de uma rede interna. Lembro que a rede interna não precisa ter acesso a internet para que o crypto funcione. Para continuar precisamos conhecer o gateway de sua rede, siga o procedimento simples

Windows 8 e 10

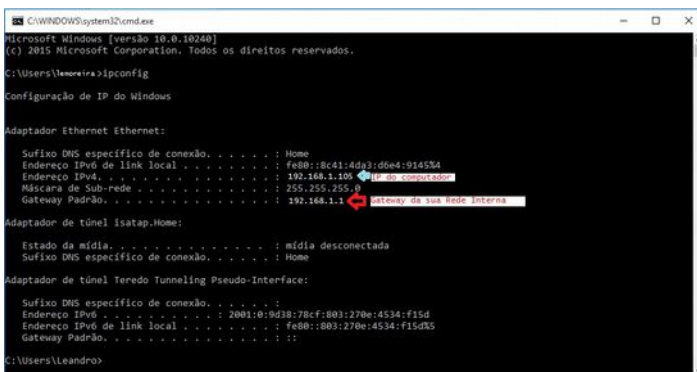
Vá com o ponteiro do mouse até o símbolo Windows no canto inferior esquerdo, ao chegar clique com o botão direito e será apresentado um menu selecione a opção "Prompt de Comando". Digite "ipconfig".



Acessando o Menu



No prompt de comando digite ipconfig



O comando Ipconfig trás as informações sobre IP e Gateway de sua rede local.

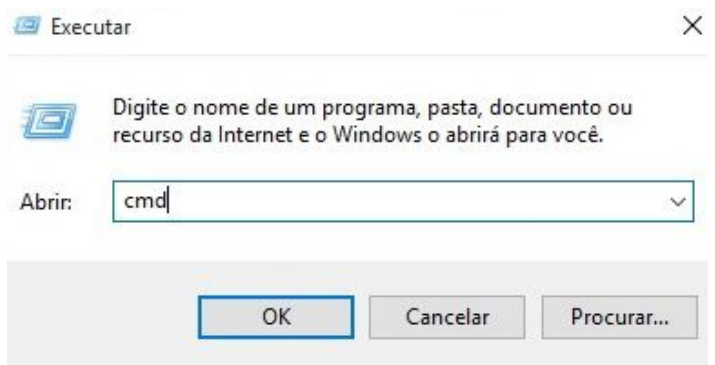
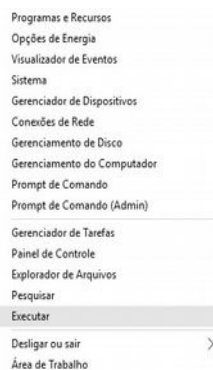
Preste atenção ao título Adaptador Ethernet Ethernet:

Encontre os campos, **Gateway Padrão** e **Máscara de Sub-rede** anote a sequência numérica de ambos serão utilizados a seguir na aplicação Crypto_x10_IP_ConfigTool.

Feche a janela do prompt de comando.

Windows 7

No simbolo do Windows procure executar e digite o comando cmd.





Primeiros Passos Crypto X10

Data:	Ago/19
Versão:	1.3
Revisão	1

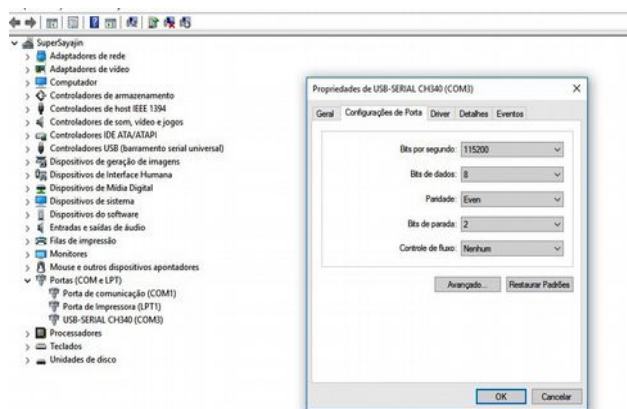
Config Tool

Antes de utilizar o programa tenha certeza de qual portal serial está utilizando, caso tenha dúvida acesse o Painel de controle – Gerenciador de dispositivos e verifique qual está sendo utilizada e o gateway de sua rede interna.

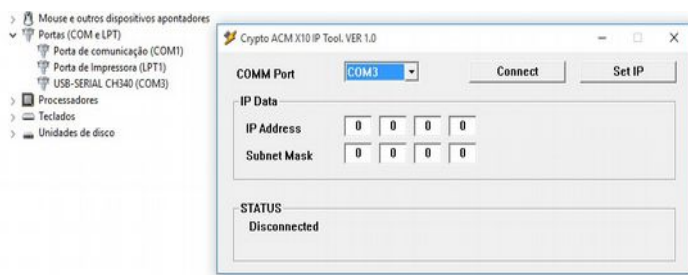
Procure na pasta tools o arquivo Crypto_x10_IP_ConfigTool.exe e clique nele.

O procedimento abaixo é que recomendo para ser utilizado para configurar o Crypto X10, através do software Crypto_X10_IP_ConfigTool.exe.

1. Desligar o dongle da tomada após a utilização do loader.
2. Aguarde 30 segundos.
3. Verifique se o Crypto e o PC estão conectados através do cabo null, caso não estejam conectados por favor conectar.
4. Ligue o cabo de rede
5. Ligue na tomada e aguarde até que o LED verde apareça no display, nesse momento pode executar o ConfigTool.exe.
6. Aperte a tecla Connect.



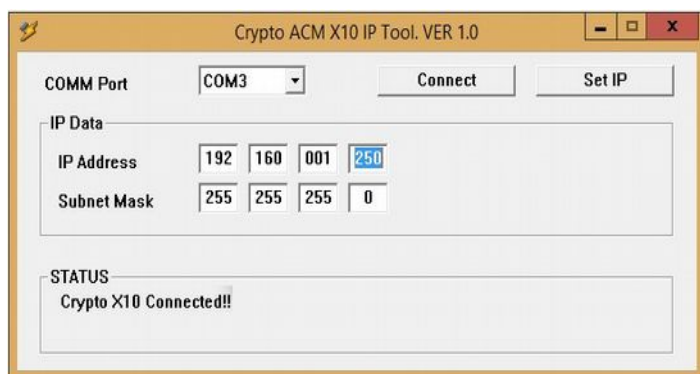
Verifique a porta



Configure aplicação a mesma porta utilizada.

Pegue a anotação feita com o gateway e transcreva todos os campos apenas altere no último campo os últimos três números para 250, no caso tenha alterado as configurações do DHCP do seu roteador utilize o último endereço válido.

DICA: Recomendo preencher todos os campos com 03 algarismos por exemplo se seu gateway é 10.1.2.1 no tools deverá preencher 010.001.002.250.



Preencha da seguinte maneira.

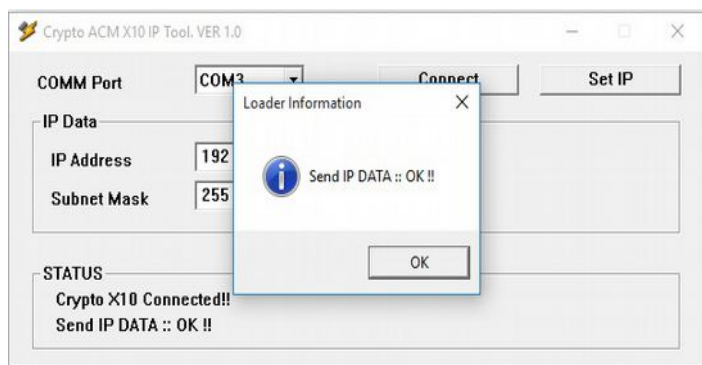
IP Address – Digite os valores do campo **Gateway Padrão** trocando apenas o 4 campo para 250.

Subnet Mask – Digite os valores do campo **Máscara de Sub-rede**.



Primeiros Passos Crypto X10

Data:	Ago/19
Versão:	1.3
Revisão	1



Verifique se o endereço está corretamente digitado e Clique em Set IP, será apresentada um tela informando SET IP Data: OK.

Seu Tocomlink crypto X10 está pronto para ser utilizado.

Agora terá que fazer a instalação e configuração dos aparelhos que irão receber, lembrando que os usuários; senhas e a porta são:

Usuários e Senhas									
tocom01	tocom02	tocom03	tocom04	tocom05	tocom06	tocom07	tocom08	tocom09	tocom10
tocom01	tocom02	tocom03	tocom04	tocom05	tocom06	tocom07	tocom08	tocom09	tocom10

Porta: 35001 para o satélite 70W.



Primeiros Passos Crypto X10

Data:	Ago/19
Versão:	1.3
Revisão	1

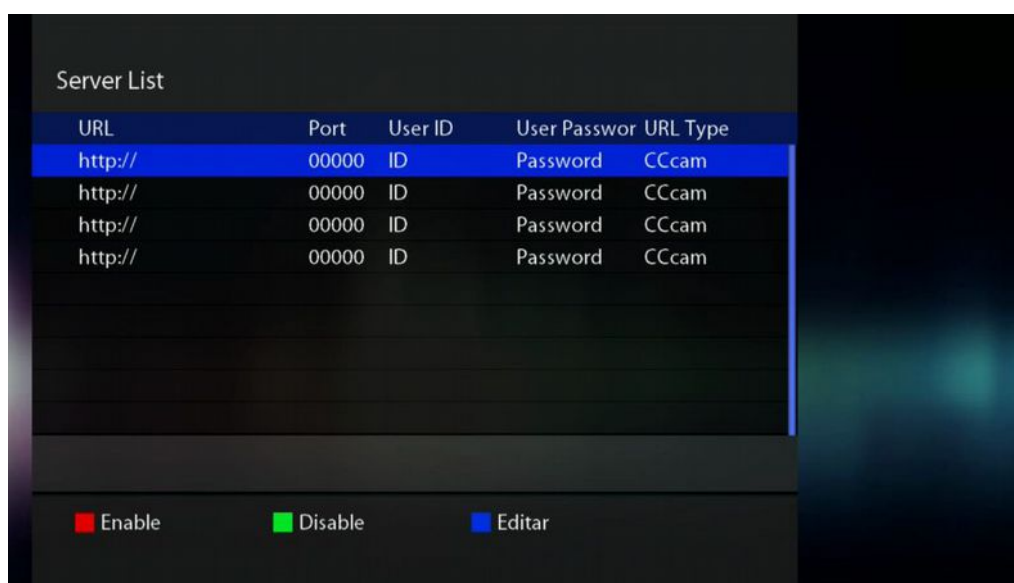
Utilizando o Crypto X10

Para utilizá-lo deve-se primeiro ligar os cabos conforme a imagem abaixo, o Tocomlink Crypto irá fazer o boot aguarde até ambos os leds estiverem na cor verde.



Agora no(s) receptores que iram receber as chaves de seu dongle, faça as configurações abaixo apresentamos um exemplo siga o passo a passo adequando aos seus aparelhos.

1. Certifique que o mesmo está corretamente conectado a sua rede interna, e que lhe foi atribuído um endereço de IP válido pelo seu roteador;
2. Faça a busca de canais e demais configurações;
3. Acesse o menu do seu receptor aonde é configurado o serviço de Card Sharing;

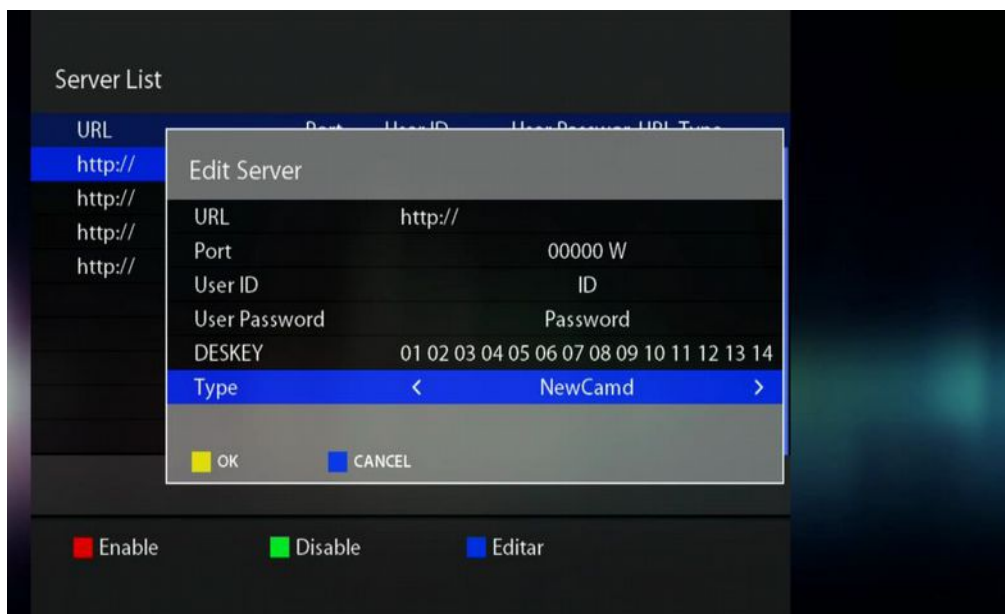


4. Acesse a primeira linha ou slot do seu receptor, nesse exemplo aperte a tecla azul para editar a primeira linha;



Primeiros Passos Crypto X10

Data:	Ago/19
Versão:	1.3
Revisão	1



5. Preencha os campos conforme abaixo:

- a) **URL** Digite o endereço IP notado do Terra HD é aqui que deve ser digitado;
• *No exemplo* URL = 192.168.1.250
- b) **Port** Para utilização no satélite da Claro ou 70W use 35001 (único disponível)
• *No exemplo* Port = 35001
- c) **USER** Nesse campo utilize 01 dos 10 usuários disponíveis a seu critério.
• *No exemplo* User = tocom01
- d) **User Password** Nesse campo utilize o mesmo que usou com campo anterior, se utilizou tocom01 a senha deverá ser tocom01.
• *No exemplo* UserPassword = tocom01
- e) **DESKEY** Deve estar assim: 01 02 03 04 05 06 07 08 09 10 11 12 13 14
• *No exemplo* DESKEY = 01 02 03 04 05 06 07 08 09 10 11 12 13 14
- f) **Type** Deverá ser obrigatoriamente **NewCamd**
• *No exemplo* Type = NewCamd
• *No exemplo* Aperte a **tecla amarela** para salvar.
• *No exemplo* Aperte a **tecla vermelha** para habilitar

Salve o Server List e retorne aos canais, aguarde alguns instantes para o crypto X10 passe a enviar as chaves para seu aparelho.

Repita esse procedimento nos demais receptores até no limite de 10, atentando que deverá sempre aguardar estabilizar o envio de um receptor para passar a outro.

Considerações Finais.

Seu Tocomlink Crypto X10 também possui as funções do Crypto X1, ou seja, pode ser ligado direto a 1 receptor apenas através da porta RS-232.

Boas Flores.
Enjoy.
Agosto 2019.